



PRODUCTIES Technische fiche

KING LEAR

Mogen wij u vriendelijk verzoeken, deze technische fiche grondig na te lezen en bij het opduiken van enige vragen onze techniekster te contacteren!
Met dank en uitkijkend op een fijne samenwerking!

Contact : THEATER ZAMZAM

Techniek: Peter Schoonjans 0473/27.34.17

Productie: Sabine Goethals 0477/94.42.65

Tijden

CC voorziet **twee technieksters voor op- en afbouw** en minimaal één techniekster aanwezig in theaterzaal tijdens de voorstelling.

Duur van de voorstelling: max. 70' – geen pauze

Opbouw: tot max. 3 u - afbouw: 1u – aankomst: 3,5u voor aanvang 1^{ste} voorstelling!

Er wordt gevraagd ter voorbereiding en om de opbouwtijd van 3 u niet de overschrijden, voorbereidingen te treffen: klaar op podium pc's, kleurfilters in PC/PARs, klaar te hebben, frontlicht mag ingehangen zijn, ... Gelieve ook op voorhand de vereiste bekabeling, monitoren en micro's (metaalplaten), op de juiste plaats te voorzien (zie lichtplan, p. 2)

Lichttafel

Het CC voorziet een lichttafel met geheugen in de zaal. (max. 24 Lichtstanden)

Gelieve genoeg plaatsen te reserveren voor licht en geluid in de zaal op een akoestisch niet benadeelde plaats.

Licht:

15 PC's – 6 x LEE 152, 6 x LEE 201, 3 x LEE 195

3 PAR – CP 62 – VLOERSTATIEF – OPEN WIT (cour, midden, jardin achter)

2 PAR – CP 61 – VLOERSTATIEF - LEE 201 (jardin voor)

2 PROFIEL – LEE 201 (2 x zaalbrug M)

1 PROFIEL – LEE 152 (scène MM)

Geluid

Monitors: 2 achter fond + geluid Front = Afzonderlijk te bedienen

Micro: twee condensatormicrofoons (voor metaalplaten: cour en jardin achter aan trek)

Hazer: aanwezig jardin achter



Scène

*bij voorkeur : min 8 breed, 8 diep, 5 Hoog (aanpassingen zijn mogelijk)

*zwarte (donkere) fonddoek

*afstopping/coulissen: zwarte poten en furiesen

Te voorzien: twee zwarte/donkere poten MIDDEN ACHTER, min. 1 m van de fonddoek (voor acteurs)

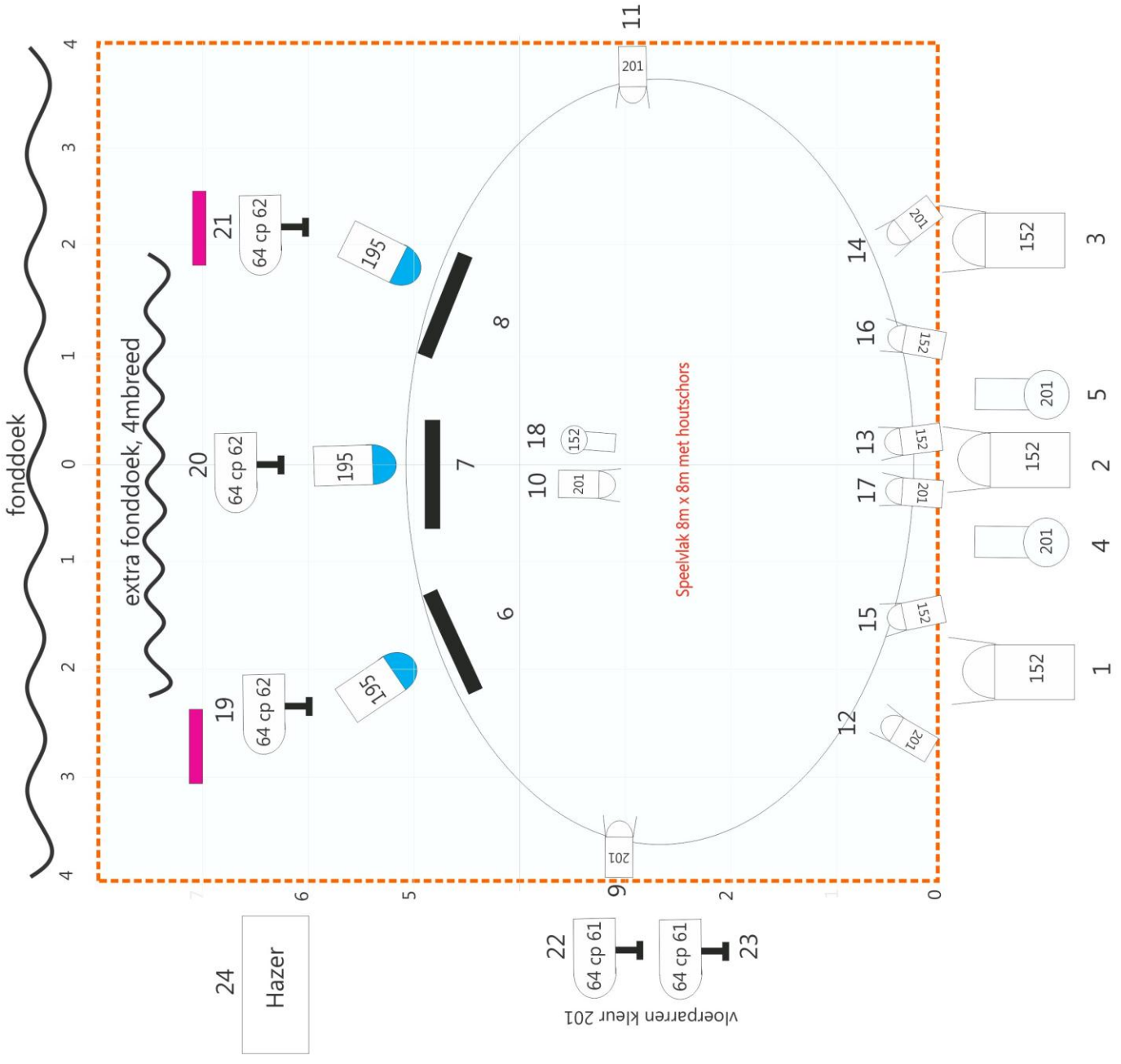
Loges : Minstens twee verwarmde loges te voorzien

Catering

Bij aankomst koffie, thee, frisdrank en water voorzien.

Na de eerste voorstelling een lichte warme maaltijd voorzien voor 5 mensen ZamZam.

Parkeerplaatsen: Gelieve twee parkeerplaatsen te voorzien: voor decorwag en één personenwag



<p>Trekkenplan King Lear 02-11-2013</p>	
<p>Legende</p>	
	Pc 1kw met barndoors
	Par 64 cp 62
	Pc op vloerstatief
	Profiel
	decor/paneel
	Speelvlak metaalplaat
<p>ZAMZAM PRODUCTIES Info@zamzamproducties.be Peter Schoonjans 0473/ 27 34 17</p>	